

**PHYSIO
CONTROL**

LUCAS[®] 2|3

Thoraxkompressionssystem

ORIGINALZUBEHÖR VON PHYSIO-CONTROL

LUCAS 2|3 Thoraxkompressionssystem





Vielen Dank, dass Sie Physio-Control als Ihren Partner bei Lebensrettung und Verbesserung der Patientenversorgung ausgewählt haben.

Das LUCAS 3 Thoraxkompressionssystem wird mit einer Batterie (dunkelgrau), Patientengurten, einem Stabilisierungsgurt, zwei Saugnäpfen, einem Hartschalen-Transportkoffer und der Gebrauchsanleitung geliefert.

Das LUCAS 2 Thoraxkompressionssystem wird mit einer Batterie (hellgrau), Patientengurten, einem Stabilisierungsgurt, drei Saugnäpfen, einer Tragetasche und der Gebrauchsanleitung geliefert.

In diesem Katalog finden Sie einen Überblick über eventuell benötigtes Zubehör und optionale Stromversorgungsmöglichkeiten. Wenn Sie Fragen zu Zubehör oder Einwegartikeln haben, wenden Sie sich bitte an Ihren Physio-Control Gebietsleiter.

Zubehör für LUCAS 3 Geräte



Lucas Hartschalendrucksack

Der LUCAS Hartschalendrucksack mit Sichtfenster für eine schnelle Batterieprüfung und hinterem Ladeanschluss ist die beste Möglichkeit zum Schutz Ihres LUCAS Geräts sowie zum Transport von Ersatzbatterie und Zubehör. Kompatibel mit LUCAS 3 und LUCAS 2 Geräten.

11576-000081



LUCAS Rückenplatte, schmal

Die schmale Rückenplatte mit niedrigem Profil lässt sich leichter verwenden, verstellen, an Transportvorrichtungen anbringen und reinigen. Kompatibel mit LUCAS 3 und LUCAS 2 Geräten.

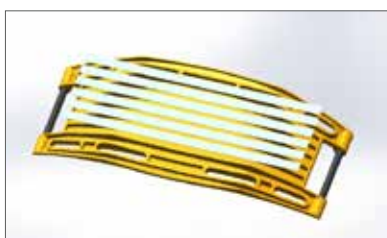
11576-000088



LUCAS Gummipuffer mit integrierter Dichtung, 2 Stück, schwarz

Die schwarzen Gummipuffer passen zur Farbe des LUCAS 3 Gerätes und können zum Schutz der Scharnierkappen angebracht werden.

11576-000091



Antirutsch-Folie, LUCAS Rückenplatte, schmal

Die Antirutsch-Folie wurde entwickelt, um die Reibung der Rückenplatte zu erhöhen und das Risiko eines Verrutschens des Geräts bei Kontakt mit anderen harten Oberflächen (z. B. Spineboard) zu reduzieren. Sechs Folien pro Packung.

11576-000089

11576-000090 (3er-Pack)

Zubehör für LUCAS 2 Geräte



LUCAS 2 Tragetasche

Das LUCAS 2 Gerät wird in einer weichen gepolsterten Tragetasche, mit Innentaschen für Ersatzbatterie und externe Stromquelle, aufbewahrt und transportiert.

11576-000038



LUCAS 2 Rückenplatte

Eine Ersatzrückenplatte für das LUCAS 2 ist erhältlich, falls die Original-Rückenplatte beschädigt oder kontaminiert wurde.

21996-000044



LUCAS 2 Antirutsch-Folie für Rückenplatte

Die Antirutsch-Folie für das LUCAS 2 wurde entwickelt, um die Reibung der Rückenplatte zu erhöhen und das Risiko eines Verrutschens des Geräts bei Kontakt mit anderen harten Oberflächen (z. B. Spineboard) zu reduzieren.

11576-000052

11576-000053 (3er-Pack)



LUCAS 2 Gummipuffer mit integrierter Dichtung (2 Stück)

Wenn die vom Gummipuffer geschützten Scharniere an den Stützbeinen Ihres Geräts mit Abb. 1 übereinstimmen, bestellen Sie bitte die Gummipuffer mit der integrierten Dichtung (2 Stück). Die meisten LUCAS 2 Geräte benötigen diesen Puffer.

11576-000072

Wenn Sie sich nicht sicher sind, welches Zubehörteil Sie benötigen, wenden Sie sich bitte an den Kundendienst.

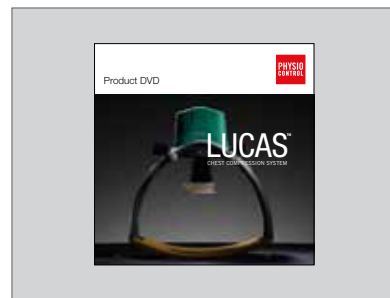


LUCAS 2 Gummipuffer (2 Stück)

Sollte sich an Ihrem Gerät eine Kunststoffkappe an den Stützbein-Scharnieren befinden, wie in Abb. 2 dargestellt, bestellen Sie bitte die Gummipuffer ohne integrierte Dichtung (2 Stück). Ältere LUCAS 2 Geräte von vor 2012 könnten eventuell diesen Puffer benötigen.

11576-000070

Wenn Sie sich nicht sicher sind, welches Zubehörteil Sie benötigen, wenden Sie sich bitte an den Kundendienst.



Produkt-DVD

Auf der LUCAS Produkt-DVD finden Sie eine Einführung in die Physiologie der HLW mit Tim Phalen sowie Videos von einem Einsatz des LUCAS 1 und des LUCAS 2. Eine großartige Möglichkeit zur Schulung für neue Anwender oder als Auffrischkurs.

21996-000043 (Einsatz-DVD)

Auch unter www.physio-control.com/ LUCAS erhältlich

Einwegartikel, Batterien und Stromquellen

Zur Verwendung mit LUCAS 3 oder LUCAS 2 Geräten



LUCAS Einweg-Saugnapf

Das LUCAS Gerät verwendet einen Einweg-Saugnapf, der nach jedem Einsatz leicht ausgewechselt werden kann.

11576-000046 (3er-Pack)

11576-000047 (12er-Pack)



LUCAS Stabilisierungsgurt

Das Polster (aus neuem leichter zu reinigendem Material) und die Gurte werden verwendet, um den Patienten zusätzlich zu stabilisieren und um während des Betriebs ein Verrutschen des LUCAS Geräts nach unten zu verhindern. Jede Packung enthält den Nackengurt und zwei Stützbeingurte.

21576-000074

21576-000075 (4er-Pack)

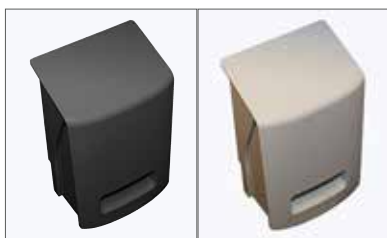


LUCAS Patientengurte

Die LUCAS Patientengurte werden verwendet, um während eines Transports die Arme des Patienten an den Stützbeinen des LUCAS Geräts zu befestigen.

11576-000050 (2 Stück)

11576-000051 (2 Stück, 3er-Pack)



LUCAS Batterie

Die LUCAS Batterie ist ein wiederaufladbarer Lithium-Polymer-Akku (LiPo), der typischerweise für einen 45-minütigen Einsatz ausreicht. Sie können die Batterie schnell wiederaufladen: in weniger als 2 Stunden im Gerät, wenn es an eine externe Stromquelle oder über das Fahrzeugnetz kabel angeschlossen ist, und in weniger als 4 Stunden im Ladegerät.

11576-000080

(dunkelgrau für LUCAS 3 Gerät)

11576-000039

(hellgrau für LUCAS 2 Gerät)

Beide Batterien funktionieren in beiden Geräten, nur die Farbe ist unterschiedlich.



LUCAS Batterieladegerät

Das externe Batterieladegerät ist ein eigenständiges Gerät zum Aufladen einer LUCAS Batterie. Es dauert typischerweise weniger als 4 Stunden, um eine Batterie aufzuladen. Im Lieferumfang enthalten ist eine Montagehalterung für eine platzsparende Installation. Neue dunkelgraue Farbe.

11576-000060 (USA, Kanada)

11576-000061 (EU)

11576-000062 (Großbritannien)

11576-000063 (Australien)

11576-000068 (Japan)



LUCAS externe Stromversorgung (S/N 3009 0181 und neuer)

Das externe Netzteil (100-240 V AC, 50/60 Hz) kann am LUCAS Gerät angeschlossen werden, um eine längere Betriebsdauer sowie ein Aufladen der LUCAS Batterie im Gerät zu ermöglichen.

11576-000071 (USA, Kanada)

11576-000056 (EU)

11576-000057 (Großbritannien)

11576-000058 (Japan)

11576-000059 (Australien)

11576-000067 (Schweiz)



LUCAS Fahrzeugkabel

Das Fahrzeugkabel (12-24 V DC) kann an LUCAS 2 oder LUCAS 3 Geräte angeschlossen werden. Es ermöglicht eine längere Betriebsdauer sowie ein Aufladen der LUCAS 2 oder LUCAS 3 Batterie im Gerät in weniger als 2 Stunden.

11576-000048



LUCAS PCI-Rückenplatte

Die LUCAS PCI-Rückenplatte aus Carbonfaser ist speziell für die Verwendung im Katheterlabor konzipiert. Sie ist röntgendurchlässig mit minimalen Schatten. Die PCI-Rückenplatte ist kompatibel mit LUCAS 2 und LUCAS 3 Geräten.

11576-000064

Gebrauchsanleitung für Einsatz und Training



LUCAS 3 Gebrauchsanleitung (Softwareversion 3.0)

26500-003716 Englisch (EN)	26500-003734 Türkisch (TR)
26500-003717 Internationales Englisch (INTL-EN)	26500-003735 Kroatisch (HR)
26500-003718 Deutsch (DE)	26500-003736 Chinesisch (ZH)
26500-003719 Französisch (FR)	26500-003737 Slowakisch (SK)
26500-003720 Niederländisch (NL)	26500-003738 Koreanisch (KO)
26500-003721 Dänisch (DA)	26500-003739 Hebräisch (HE)
26500-003722 Schwedisch (SV)	26500-003740 Bulgarisch (BG)
26500-003723 Norwegisch (NO)	26500-003741 Rumänisch (RO)
26500-003724 Finnisch (FI)	26500-003742 Estnisch (ET)
26500-003725 Italienisch (IT)	26500-003743 Lettisch (LV)
26500-003726 Griechisch (EL)	26500-003744 Litauisch (LT)
26500-003727 Spanisch (ES)	26500-003745 Slowenisch (SL)
26500-003728 Portugiesisch (PT)	26500-003746 Isländisch (IS)
26500-003729 Tschechisch (CS)	26500-003747 Serbisch (SR)
26500-003730 Polnisch (PL)	
26500-003731 Ungarisch (HU)	
26500-003732 Russisch (RU)	
26500-003733 Japanisch (JA)	



LUCAS 2 Gebrauchsanleitung (Softwareversion 2.2)

26500-003588 Englisch (EN)	26500-003606 Türkisch (TR)
26500-003589 Internationales Englisch (INTL-EN)	26500-003607 Kroatisch (HR)
26500-003590 Deutsch (DE)	26500-003608 Chinesisch (ZH)
26500-003591 Französisch (FR)	26500-003609 Slowakisch (SK)
26500-003592 Niederländisch (NL)	26500-003610 Koreanisch (KO)
26500-003602 Dänisch (DA)	26500-003648 Hebräisch (HE)
26500-003593 Schwedisch (SV)	26500-003649 Bulgarisch (BG)
26500-003594 Norwegisch (NO)	26500-003650 Rumänisch (RO)
26500-003595 Finnisch (FI)	26500-003651 Estnisch (ET)
26500-003596 Italienisch (IT)	26500-003652 Lettisch (LV)
26500-003597 Griechisch (EL)	26500-003653 Litauisch (LT)
26500-003598 Spanisch (ES)	26500-003654 Slowenisch (SL)
26500-003599 Portugiesisch (PT)	
26500-003600 Tschechisch (CS)	
26500-003601 Polnisch (PL)	
26500-003603 Ungherese (HU)	
26500-003604 Russisch (RU)	
26500-003605 Japanisch (JA)	

Für Version 2.1 kontaktieren Sie bitte den Kundendienst.



LUCAS 3 oder LUCAS 2 Trainingsgerät

Die LUCAS 3 und LUCAS 2 Trainingsgeräte sind nicht-klinische Geräte, die nur für Trainingszwecke geeignet sind. Sie dürfen nur an Puppen verwendet werden.

LUCAS 3 99576-000042

LUCAS 2 99576-000020

Bitte kontaktieren Sie Ihren Physio-Control Gebietsleiter für weitere Informationen oder besuchen Sie unsere Website.



Physio-Control Headquarters
11811 Willows Road NE
Redmond, WA 98052 USA
Tel 425 867 4000
www.physio-control.com

**Physio-Control Operations
Netherlands B.V.**
Galjoenweg 68
6222 NV Maastricht
The Netherlands
Tel +31 (0)43 3620008
Fax +31 (0)43 3632001

**Physio-Control
Germany Sales GmbH**
Stresemannallee 4b
D-41460 Neuss
Tel +49 (0)2131 6617 000
Fax +49 (0)2131 6617 251
www.lifepak.de

**Physio-Control
Austria Sales GmbH**
Simmeringer Hauptstraße 24
A-1010 Wien
Tel +43 (0)1 74040 2866
Fax +43 (0)1 74040 2867
www.physio-control.at

**Physio-Control
Switzerland Sales GmbH**
c/o Intertrust Service (Schweiz) AG
Alpenstraße 15
CH-6304 Zug
Tel 0800 00 66 33 (kostenlos)
Fax 0800 00 66 44 (kostenlos)
www.physio-control.ch